



PLU Plan Local d'Urbanisme

7.1.1 Plan des Servitudes d'utilité publiques

Projet de PLU révisé arrêté par délibération du Conseil municipal du 25 juin 2024



Echelle : 1/5000

LEGENDE

- Servitudes aéronautiques de dégagement (T5)
- Servitudes concernant les terrains riverains des cours d'eau non domaniaux ou compris dans l'emprise du lit de ces cours d'eau (A4)
- Servitudes relative à l'établissement des canalisations électriques (I4)
 - Zone ferroviaire en bordure de laquelle peuvent s'appliquer les servitudes relatives au chemin de fer
 - Zone sensible du tunnel
- Servitudes de protection des installations sportives (JS1)
- Servitudes relatives aux chelines de fer (T1) : ligne SNCF du TGV atlantique
- Servitudes de protection des bois et forêts soumis au régime forestier : Forêt domaniale "Bois des Gelles" (A1)
- Limite d'application du Plan de Prévention des risques d'inondation de l'Yvette approuvé par arrêté préfectoral du 26/09/2006 (PM1) : Voir pièce n°7c du dossier de PLU
- Servitudes de faisceau hertzien
- Servitudes relatives aux transmissions radioélectriques concernant la protection des centres de réception contre les perturbations électromagnétiques (PT1)
- Servitudes pour la pose de canalisation publiques d'eau potable et d'assainissement (A5)
- Servitudes relatives aux transmissions radioélectriques concernant les obstacles des centres d'émission et de réception exploités par l'Etat (PT2)
- Servitudes relatives à l'établissement des canalisations de distribution et de transport de gaz (I3)
- Servitudes relatives aux interdictions d'accès grevant les propriétés limitrophes des routes express et des déviations d'agglomération (EL11)
- Servitudes relatives à l'établissement des canalisations électriques (I4) - Voir informations complémentaires dans la pièce n°7c du dossier de PLU

Servitudes relatives au plan d'exposition au bruit - Voir plan dans la pièce n°7c du dossier de PLU



maître d'ouvrage
préfecture de l'Essonne
 Vous pouvez être assuré à tout moment de sa part.
 Le 14 septembre 2008.
 Le Préfet de l'Essonne
 Gilbert MOISELIN

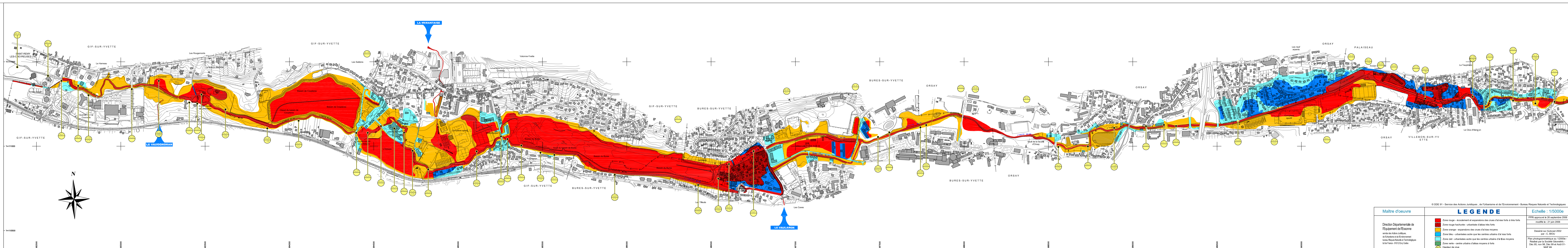
**plan de prévention des risques naturels
 d'inondation (Pnn), vallée de l'Yvette**
 Communes de Bures-sur-Yvette, Champlan,
 Chilly-Mazarin, Epinay-sur-Orge, Gif-sur-Yvette,
 Longjumeau, Orsay, Palaiseau, Saclay-les-Chartroux,
 Savigny-sur-Orge et Villebon-sur-Yvette

approuvé par l'arrêté préfectoral n° 2006-PRPF-DRCL566 du 26 septembre 2006

carte des zones réglementaires

maître d'œuvre
**direction départementale
 de l'Équipement de l'Essonne**
 Service des Infrastructures
 20, rue de la République
 91000 Evry
 Téléphone : 01 69 12 22 22

échelle 1/5000



© DCE 91 - Service des Actions Juridiques - de l'Urbanisme et de l'Environnement - Bureau Régional Habitat et Technologies

Maître d'œuvre
 Direction Départementale de l'Équipement de l'Essonne
 20, rue de la République
 91000 Evry
 Téléphone : 01 69 12 22 22

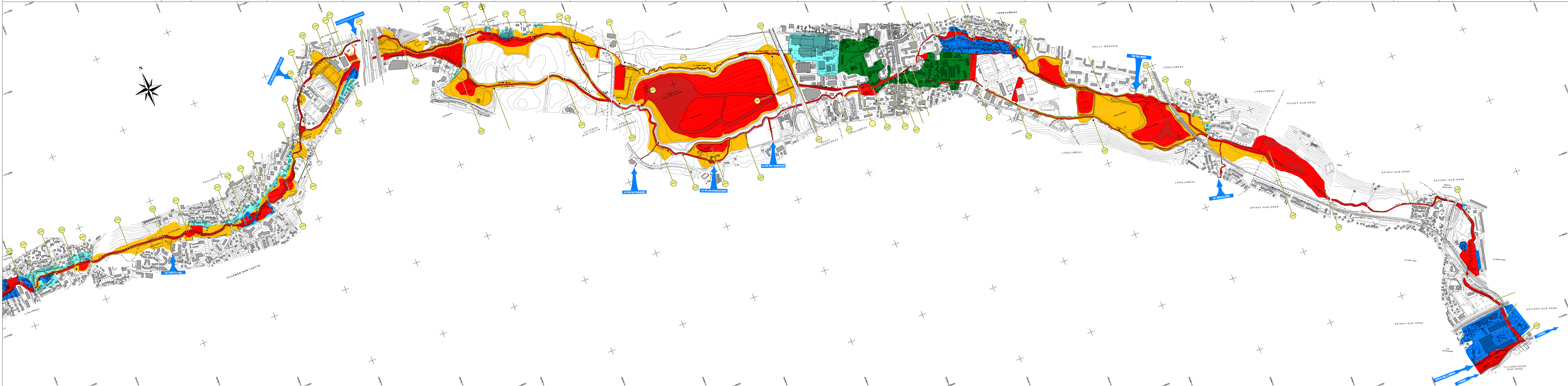
LEGENDE

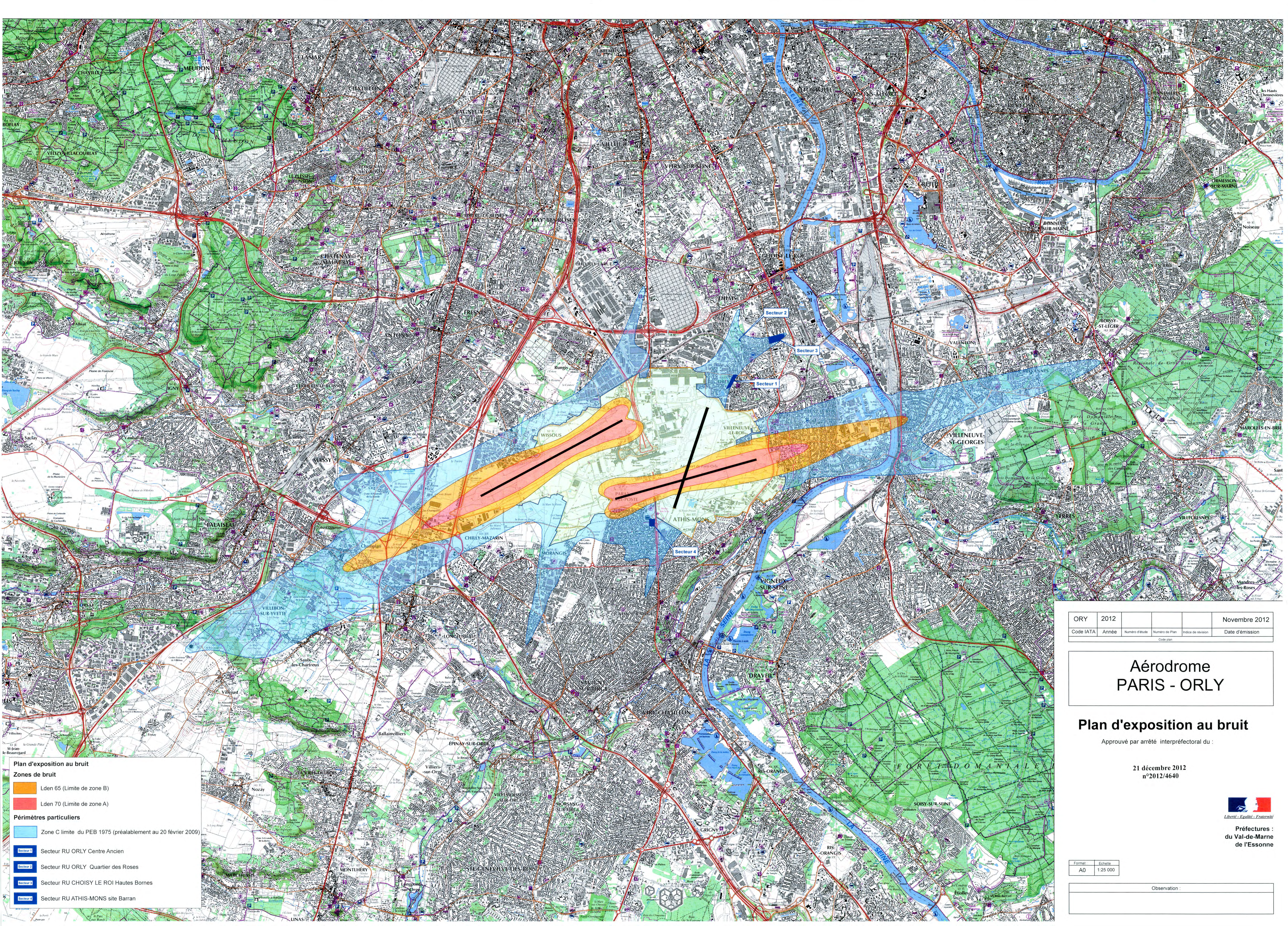
- Zone rouge - Aléa élevé et exposition des biens et des personnes à des dommages graves
- Zone orange - Aléa moyen et exposition des biens et des personnes à des dommages graves
- Zone jaune - Aléa faible et exposition des biens et des personnes à des dommages graves
- Zone bleue - Aléa faible et exposition des biens et des personnes à des dommages graves
- Zone verte - Aléa faible et exposition des biens et des personnes à des dommages graves
- Zone grise - Aléa faible et exposition des biens et des personnes à des dommages graves
- Zone blanche - Aléa faible et exposition des biens et des personnes à des dommages graves
- Zone noire - Aléa faible et exposition des biens et des personnes à des dommages graves
- Zone violette - Aléa faible et exposition des biens et des personnes à des dommages graves
- Zone marron - Aléa faible et exposition des biens et des personnes à des dommages graves

Echelle : 1/5000e

Approuvé par l'arrêté préfectoral n° 2006-PRPF-DRCL566 du 26 septembre 2006

Maître d'œuvre
 Direction Départementale de l'Équipement de l'Essonne
 20, rue de la République
 91000 Evry
 Téléphone : 01 69 12 22 22





ORY	2012				Novembre 2012
Code IATA	Année	Numero d'étude	Numero de Plan Code plan	Indice de révision	Date d'émission

Aérodrome PARIS - ORLY

Plan d'exposition au bruit

Approuvé par arrêté interpréfectoral du :

21 décembre 2012
n°2012/4640



Format	Echelle
AO	1:25 000

Observation :

Plan d'exposition au bruit

Zones de bruit

- Lden 65 (Limite de zone B)
- Lden 70 (Limite de zone A)

Périmètres particuliers

- Zone C limite du PEB 1975 (préalablement au 20 février 2009)
- Secteur 1 Secteur RU ORLY Centre Ancien
- Secteur 2 Secteur RU ORLY Quartier des Roses
- Secteur 3 Secteur RU CHOISY LE ROI Hautes Bornes
- Secteur 4 Secteur RU ATHIS-MONS site Barran